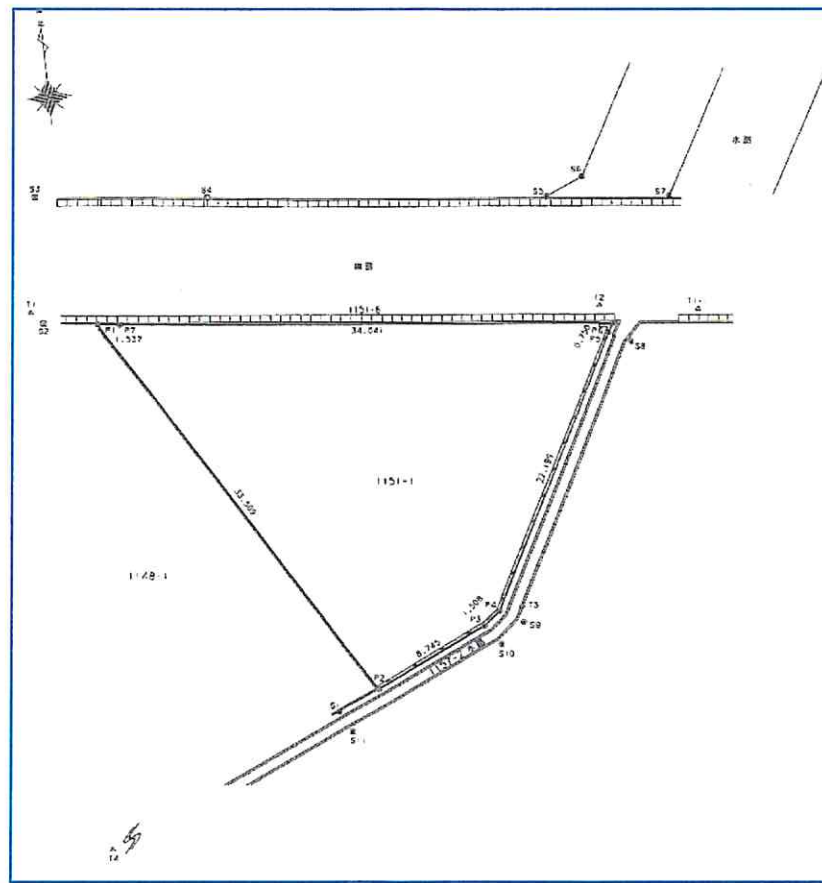


◎住宅・店舗・倉庫に最適

◎関越・圏央道IC近し



物件種目	<b>売 地</b>		
最適用途	<b>住宅・店舗・倉庫</b>		
最寄駅	<b>若葉・坂戸</b>		
土地面積	公簿 552 m <sup>2</sup>	ほかに私道面積	m <sup>2</sup>
価格	<b>5,840万円</b>	3.3m <sup>2</sup> 単価	34.97万
所在地	鶴ヶ島市大字脚折1151-1		
交通	東武東上線『若葉』駅 1,550m 東武東上線『坂戸』駅 2,500m		
土地権利	所有権	地目	畑
都市計画	市街化区域	用途地域	準住居
建ぺい率	60%	容積率	200%
他の制限	準防火・脚折地区地区計画(C地区)		
地勢	平坦		
引渡条件	現況渡し		
現況	更地	引渡日	即時
接道状況(角地・間口)	市道2-1号線 幅員8.35m~13.19m		
設備	上水道・下水道・都市ガス(宅地内引込無し)		
備考	地目畑の為、農業委員会に届け出が必要。 開発許可が必要。		
会員番号		物件番号	

物件番号

埼玉県知事免許 (7) 第 16518 号

〒350-2201 鶴ヶ島市富士見1-1-5

**センチュリー21明和ハウス**

**TEL:049-279-5566**

**FAX:049-279-3333**

【客付会社様へ】

自社ホームページのみ

■手数料：分かれ

■取引態様：専任媒介

■情報公開日：

物件所在