

建築条件なし売地

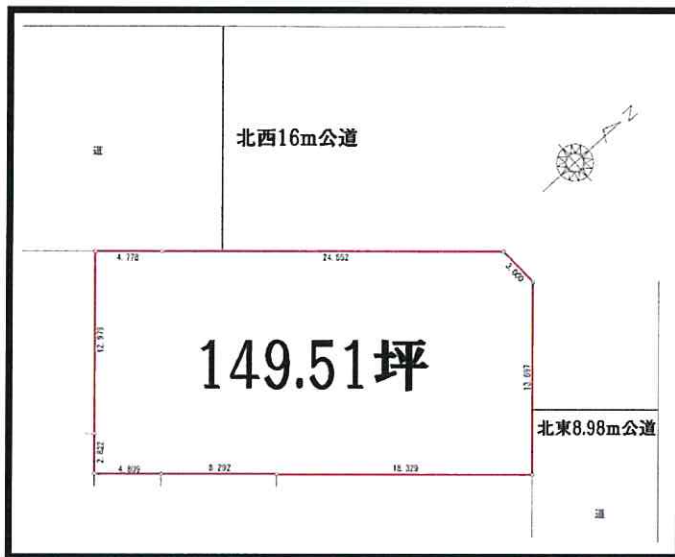
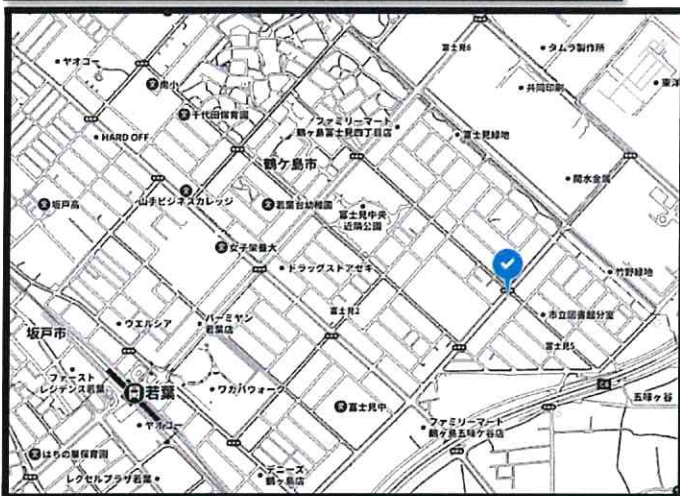
若葉駅利用

敷地149坪

- ◎建築条件なし売地！
- ◎好きなハウスメーカーで建築可能！
- ◎水害ハザードマップ指定なし！
- ◎人気の富士見！
- ◎確定測量済み！
- ◎栄小学校4分！（313m）
- ◎富士見中学校8分！（637m）



拡大図



○図面と現況が相違する場合は現況優先と致します。

種目物件	売地			
価格	8,970万円			
所在地	鶴ヶ島市富士見五丁目3-38、3-39			
交通	東武東上線 若葉駅 徒歩17分			
土地	面積	494.25㎡ (149.51坪)		
	私道	-		
	地目	雑種地、宅地		
建物	接道	北西側約16m公道、北東側約8.98m		
	面積	/		
	築年月	/		
法令規制	構造	/		
	間取	/		
	駐車場	/		
備考	権利	所有権		
	都市計画	市街化区域		
	用途	第二種中高層住居専用地域		
	建ぺい率	70%	容積率	200%
	その他制限	-		
備考	現況	更地	引渡し 即時	
	設備	東京電力、公営水道、都市ガス、本下水		
	備考	○諸条件相談下さい。○不明な点はご連絡下さい。 ○状況により埋設管の取り出しが必要になります。 ○カーナビ：鶴ヶ島市富士見5-3-26とご入力下さい。		

CENTURY 21
株式会社 明和ハウス

TEL049-279-5566 Fax049-279-0333

埼玉県知事(7)第16518号 〒350-2201埼玉県鶴ヶ島市富士見1-1-5

URL <http://www.meiwa-house.co.jp/> E-mail info@meiwa-house.co.jp

- ※広告不可
- 取引態様 売主
- 手数料
- 情報公開日